

## Valgkampen 2015 - trends og tendenser (Bag Borgen)

Tema: Dansk politik  
Fag: Samfundsfag og dansk  
Målgruppe: Lærere på gymnasiale uddannelser

DR1, 23.04.2015, 25 min.

### Indholdsbeskrivelse:

Busser, togstationer, aviser og hjemmesider er for tiden plastret til med politiske kampagner. Men virker kampagnerne, og hvad kan vi forvente os af den kommende valgkamp? Ask Rostrup går bag om partiernes tricks og metoder i jagten på stemmer.



Billederne er fra tv-udsendelsen.

### Faglig relevans / kompetenceområder

#### Samfundsfag A stx:

##### Sociologi

- massemedier og politisk meningsdannelse

##### Politik

- politiske grundholdninger, herunder konservatisme, liberalisme og socialisme, politiske skillelinjer og vælgeradfærd
- magt- og demokratiopfattelser nationalt, regionalt og globalt, herunder betydningen af retssystemet

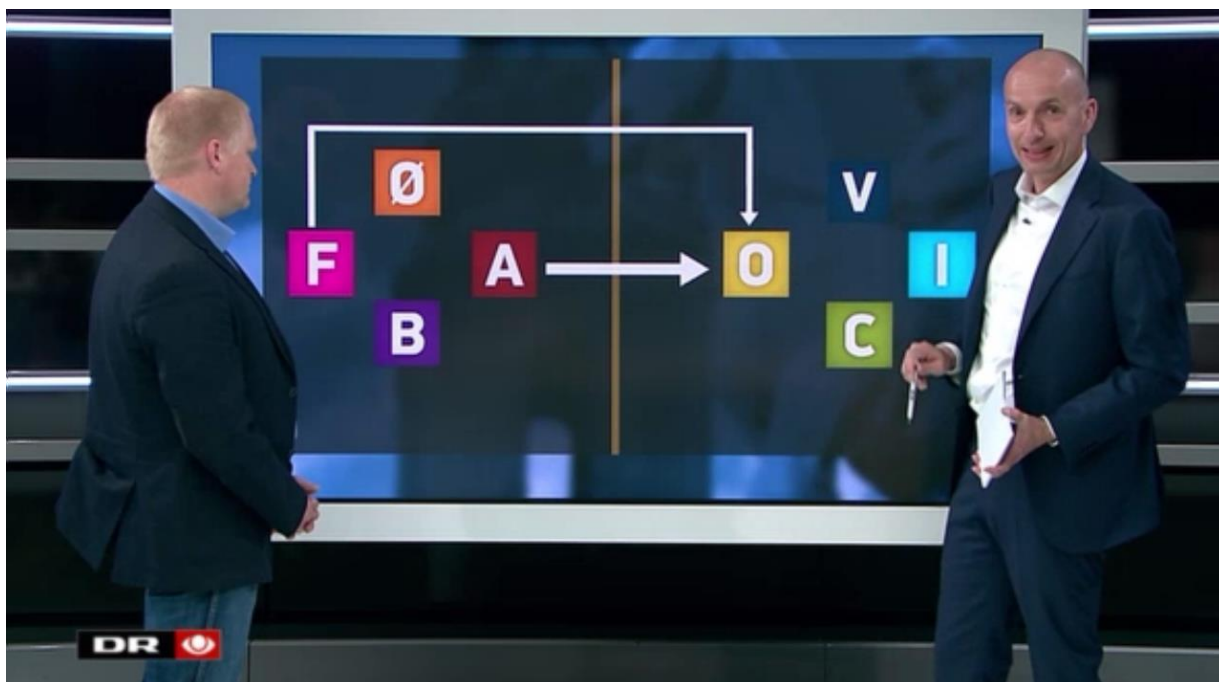
#### Dansk A stx

#### Det sproglige stofområde

Det sproglige stofområde har som sit genstandsfelt et genremæssigt varieret udvalg af tekster, talte såvel som trykte, hvorpå der kan anlægges en sproganalytisk tilgang.

Her arbejdes blandt andet med:

- sprogiagttagelse, herunder grammatik og stilistik
- argumentationsanalyse
- retorisk analyse
- kommunikationsanalyse.
- 



### Ideer til undervisningen

Udsendelsen beskæftiger sig med tre områder i tilknytning til valgkampen op til Folketingsvalg 2015.

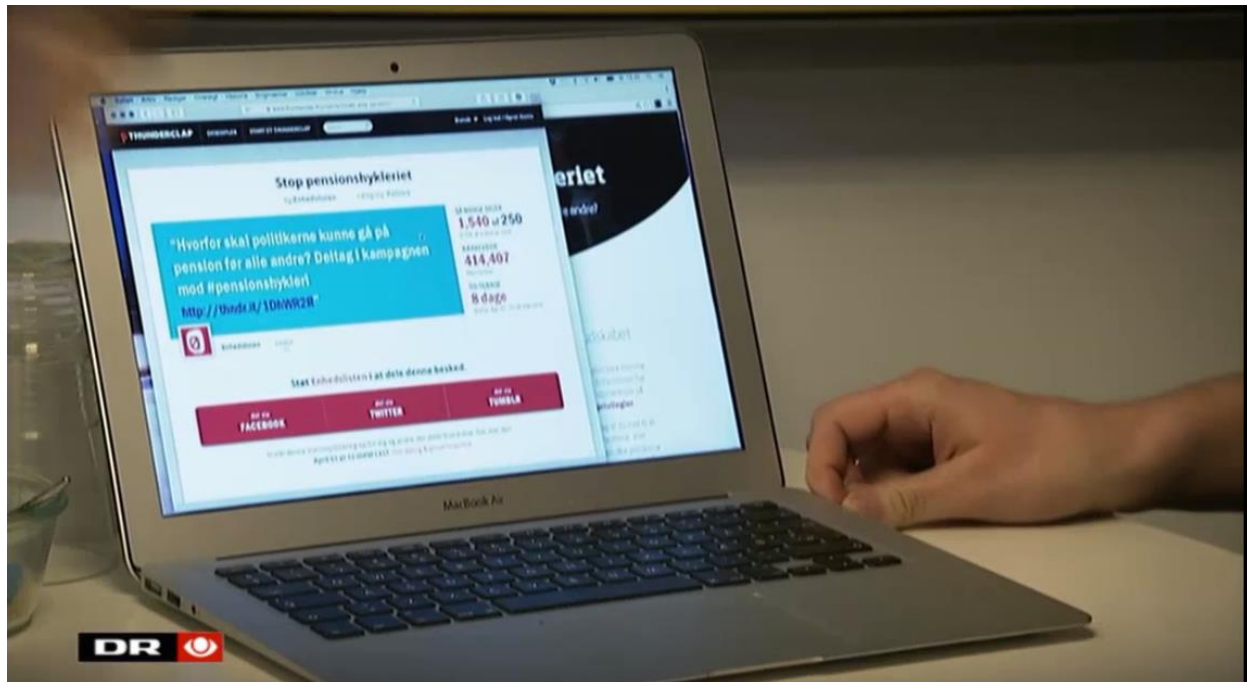
For det første går udsendelsen med assistance fra professor Kasper Møller Hansen, KU bag om tallene i meningsmålingerne og ser på vælgervandringerne, og ikke mindst hvor de vælgere skal komme fra, der skal sikre henholdsvis rød eller blå blok et flertal.

For det andet vurderer Frederik Preisler fra kommunikationsbureauet Mensch de kampagner, som bl.a. er lanceret af de Konservative, Socialistisk Folkeparti, Socialdemokraterne og Venstre og Dansk Folkeparti.

Endelig analyserer forskningschef Lars Holmgaard Christensen, Cosma Research værdien af valgkamp på de sociale medier.

Udsendelsen kan bruges som optakt til forløb både i dansk og samfundsfag. Med baggrund i de tre ekspertindslag kan man i **samfundsfag** arbejde videre med områder som *vælgeradfærd* og *massemedier og meningsdannelse* og *politiske grundholdninger*. Udsendelsen går ikke i dybden, men peger på nogle centrale problemstillinger, som så kan tages op i det videre forløb.

Det samme gælder, hvis man ønsker at bruge udsendelsen i forbindelse med forløb i **dansk** i det sproglige stofområde eller medieområdet. Udsendelsen beskæftiger sig med valgkampen bl.a. set ud fra aspekter, der har en høj grad af relevans for forløb i de nævnte danskfaglige områder. Her skal nævnes felter som retorik, kommunikation og argumentation.



Denne udsendelse indgår i materialesættet "Folketingsvalg 2015".