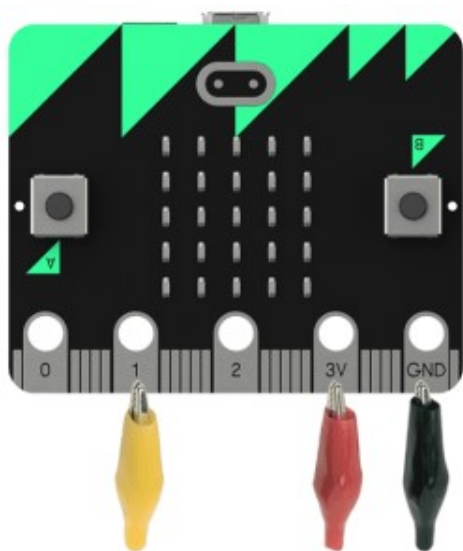


Beskrivelse – Passiv infrarød bevægelsessensor



Denne enhed er en lille version af de passive infrarøde bevægelsessensorer, der bliver brugt i en typisk indbrudsalarm. Den registrerer, når et varmt objekt passerer foran sensoren.

Enheden har mulighed for at blive indstillet med de to potentiometre på enheden.



Disse to potentiometre styrer afstanden og hvor lang tid outputtet skal køre.

Det venstre potentiometer styrer outputtet fra 1 til 20 sekunder.

Når man drejer mod uret så nærmer man sig 1, og når man drejer med uret nærmer man sig 20.

Der er et tre sekunders mellemrum mellem dens målinger.

Det højre potentiometer styrer afstanden fra tæt på til omkring fem meter.

Den sorte ledning skal til ground (GND).

Den røde ledning skal til 3 volt (3v).

Den gule ledning skal til den pin som bliver brugt i programmet (pin 0, 1 eller 2).

Den bruger de digitale input blokke til at kommunikere med micro:bitten.



Efter enheden er aktiveret, skal den bruge omkring 1 minut til at kalibrere til omgivelserne.