



OPSTREGNINGSGVEJLEDNING

Bogstavbanen, figurbanen og taltavlen er de tre baner aktiviteterne i Leg på streg er baseret på. Alle skabelonerne til opstregningerne findes i en kasse, som kan udlånes via jeres regionale Center for Undervisningsmidler (CFU) eller via jeres kommune, hvis denne er en samarbejdskommune. Læs mere på www.legpaastreg.dk.

Hvis I ønsker at købe skabelonerne, kan de købes Cotter på www.cotter.dk/legpaastreg.

Vi anbefaler, at banernes størrelse som svare til de mål vi har noteret på plantegningerne. Plantegningerne findes bagerst i denne vejledning. Minimumsstørrelserne er sat for at sikre mest mulig bevægelse i aktiviteterne. Hvis I har pladsmanglen, streger I selvfølgelig op ud fra den plads I har tilgængelig.

Vi anbefaler, at I overvejer nøje, hvor banerne skal placeres i skolegården, inden opstregningen påbegyndes. Vær også opmærksom på, at placering af en bane tæt på sand, vand eller grus, vil slide på stregerne og forkorte banernes holdbarhed. Det er vigtigt, at områderne fejes grundigt for evt. sand, skidt inden opstregningen påbegynder.

Til opstregning af banerne har vi erfaring med følgende spraymaling:

Montana Gold	Traffic Paint
Blev brugt til opstregning i første runde af Leg på streg	Er ved at blive afprøvet, da malingen er mere modstandsdygtig.
Har et bredt farvesortiment. Vi anbefaler brug af lyse og pragende farver, som lettere ses på mørk underlag.	Findes i farverne: Gul, rød, grøn, blå, sort og grå.
Anbefalet antal dåser til de 3 baner: 24 stk.	Anbefalet antal dåser til de 3 baner: 16 stk.
Opstregning sker ved håndholdt brug af spray.	Opstregning sker ved brug af håndtagspistol, som kan købes på hjemmesiden. Vi anbefaler at man skaffer 3-4 stk.
Holdbarhed: ca. 6 måneder	Holdbarhed: ca. 12 måneder
Prisoverslag: 960 kr. ekskl. moms	Prisoverslag: 1.800 kr. ekskl. moms

For mere information se www.legpaastreg.dk.

Det er en god idé at købe et par ekstra spraydåser til opstregningerne. Vi anbefaler, at I køber en mørk spray, f.eks. sort eller grå. Denne kan benyttes til at dække over eventuelle fejl.

Vi anbefaler, at man under opstregning gør brug af masker, malertøj/ -dragter og handsker. Vi fraråder, at personer under 18 år IKKE streger op, grundet gasudledningen fra spraymalingen. Personer under 18 år kan evt. være behjælpelige med at feje områderne inden opstregningen.

Sørg gerne for at have godt med papir til aftørring af skabelonerne, undervejs som I opstreger. Medbring også skraldesække til papiraffald og som underlag til skabelonerne, når de ikke er i brug.

Det er vigtigt at opstregningen foregå i tørvejrs med minimum 10 graders varme og at underlaget er tørt. Vi anbefaler, at I minimum er 4 personer til at strege banerne op, og sætter ca. 4-5 timer af til arbejdet.

HUSKELISTE TIL OPSTREGNINGERN

- I ved præcis, hvor de forskellige baner skal placeres.
- Koste til at feje med.
- Underlaget er tørt.
- Tørvejr og minimum 10 grader varmt.
- Nok spraymaling til alle 3 baner.
- Beskyttelsesudstyr: maske, handsker og malerdragt/- tøj.

- Minimum 4 personer til at strege op og feje.
- Ved brug af Traffic Paint spray: Håndtagspistoler.
- Afsat 5 timer til opstregning.
- Affaldssække og papir til overskydende maling og som underlag.

Vejledning til brug af spraymalingen

Husk altid at ryste spraydåserne i minimum 1-2 minutter inden brug. Herved sikres, at pigmenterne bliver ordentlig blandet sammen og bindingen bliver stærkere.

Vi anbefaler, at I sprayer så tæt på underlaget og skabelonerne som muligt. Dette sikre det bedste resultat, og reducerer mængden af overskydende maling på skabelonerne.

Det er en god idé at tørre skabeloner af med papir ved hvert farveskift, men gerne oftere for at undgå misfarvninger og klatter ved siden af stregerne.

Skabelonerne

Skabelonerne er markeret med numre i nederste højre hjørne. Numrene kan bruges som vejledning til at sikre, at skabelonen er vendt den korrekte vej inden der males. Bagerst i vejledningen findes en oversigt over alle skabelonerne til Leg på streg banerne.

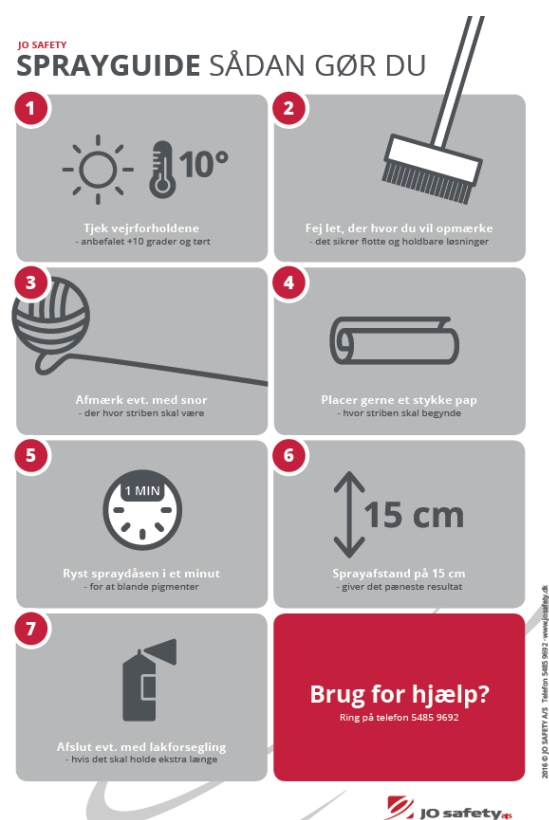
Tips til opstregningen

Start med *taltavlen*, da denne bane tager længst tid at strege op.

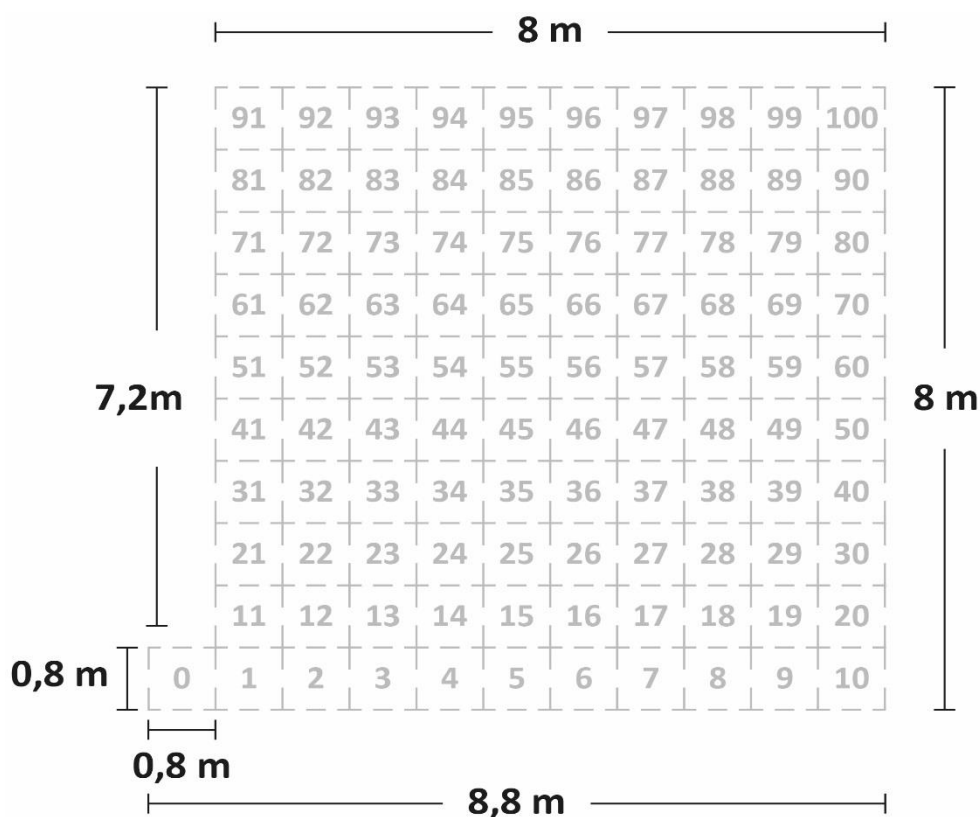
Man kan med fordel farve bogstaverne i bogstavbanen til sidst ved brug af de tilbageværende farver for diversitetens skyld.

Vi anbefaler brug af lyse farver som hvid, gul og grå til startfelter og hinkeruder, da disse farve ofte er lette at se.

Når opstregningen er færdig, vender I spraydåserne på hovedet og tømmer hoveddysen for maling. Alle skabelonerne skal tørres grundigt af, og overskydende maling fjernes så godt som muligt. Når skabelonerne er tørre samles de, og lægges tilbage i skabelonkassen.

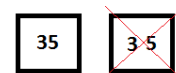


PLANTEGNING OG OPSTREGNING AF TALTAVLE

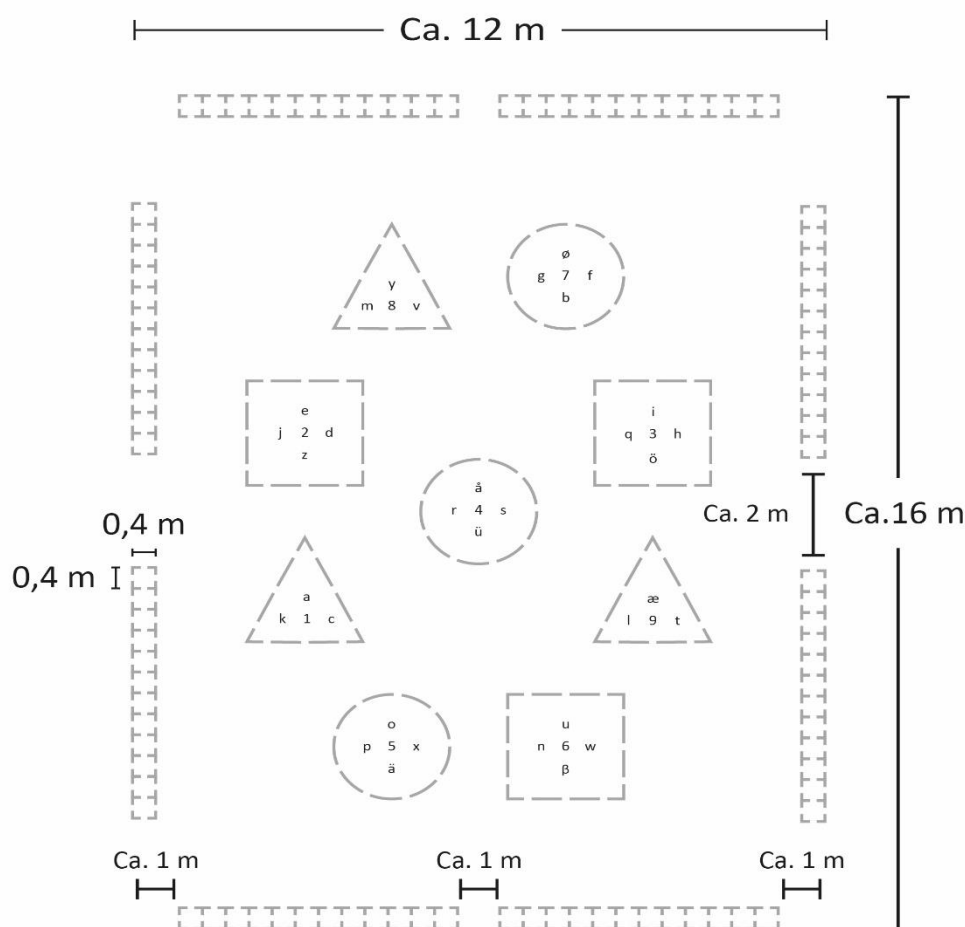


Hvis muligt så sørg for lidt ekstra plads HER, så eleverne kan stå i hold.

- Start med at markere områdets omfang med kridt inden fejning og opstregning begyndes.
- Flere af legene tager udgangspunkt i, at man starter aktiviteten for enden af banen, hvorfor vi anbefaler at der er lidt ekstra plads her.
- Skabelon nr. 53 bruges til felterne i taltavlen. Skabelonen er ca. 0,8 meter
- Start med at opstregge én række af gangen. Start evt. med feltet, som senere bliver nr. 0, opstreg så talrækken fra 0 til 10. Herefter rækken 11 til 20 og så fremdeles.
- Tør skabelonen af efter hver opstregning af en række for at undgå klatter på banen.
- Når gitteret i taltavlen er tørt, opstreges tallene ved brug af skabeloner nr. 34-43. Placér tallene midt i firkanterne. Ved tocifrede tal males ét tal af gangen, for at cifrene kan stå tæt på hinanden som anvist i eksemplet.
- Hver talrække kan have samme farve, således at hele rækken med 1'erne har samme farve, alle 10'erne har samme farve, 20'erne har samme farve osv. Rækkernes farver er vilkårlige, og farverne må gerne genbruges.
- Tips: I kan med fordel vælge én person til at spraye, og en anden person til at flytte på skabelonerne.

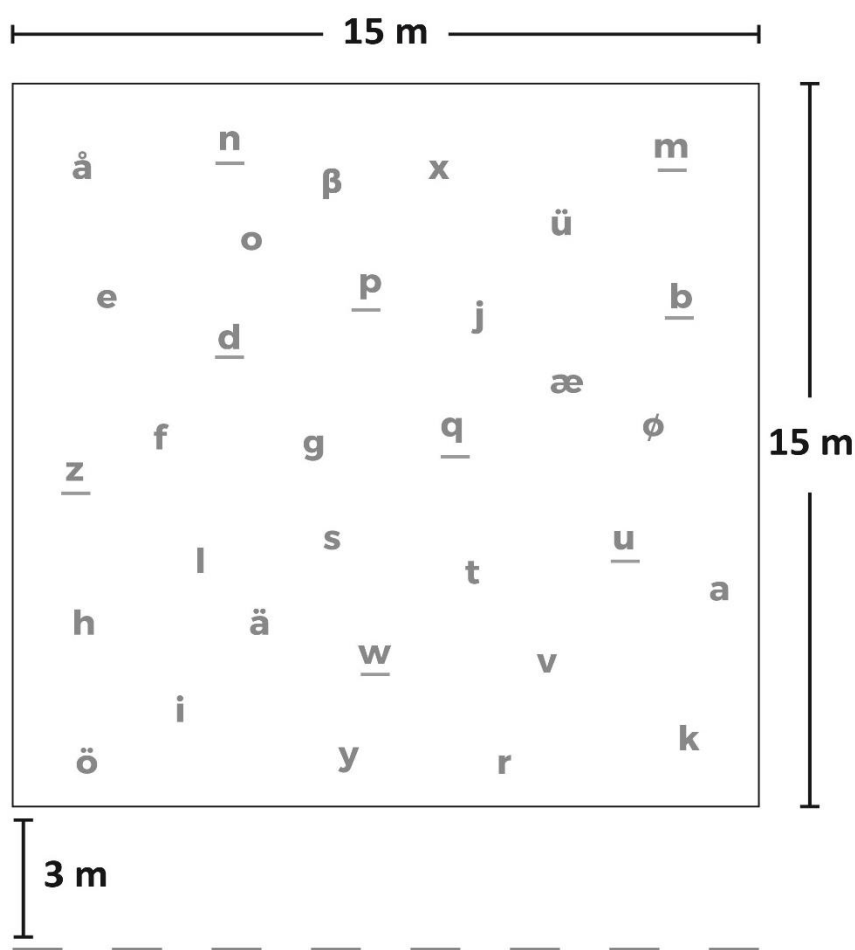


PLANTEGNING OG OPSTREGNING AF FIGURBANEN



- Start med at markere områdets omfang med kridt inden fejning og opstregning begyndes.
- Start med at strege cirklen i midten af banen ved brug af skabelon nr. 51. Spray i hullet i skabelonens øverste venstre hjørne for at markere cirkelns centrum. Dette letter opstregningen, da skabelonen blot skal roteres ud fra dette udgangspunkt, og placeres i forlængelse af den tidligere streg. Cirklen har en radius på ca. 1 meter.
- Efter cirklerne opstreges de resterende figurer. Minimumafstand mellem figurerne er 1 meter og 2 meter til hinkeruderne.
- Til de store firkanter bruges skabelon nr. 50. Igen skal stregerne laves i forlængelse af hinanden. Firkanterne har en sidelængde på ca. 1,35 meter når de er færdigmalet.
- Til trekantene gøres brug af skabelon nr. 54, som er trekantens vinkler, og skabelon nr. 52, som er trekantens sider. Trekanten skal have en sidelængde på ca. 1,8 meter. Det kan være en fordel at måle og tegne trekanten op med kridt inden brug af spraymaling.
- Til opstregning af hinkeruderne benyttes skabelon nr. 49, som består af 3 ruder af 0,4 x 0,4 meter. I hver hinkerude er der 12 ruder. Hinkeruderne placeres med minimum 2 meters afstand fra figurerne.
- Tal og bogstaver opstreges i figurerne efter plantegningens anvisning. Her benyttes skabelonerne 01-43. Skabeloner vender den rigtige vej, så skabelonnummeret er nederst i højre. Start med at strege alle tallene, og derefter bogstaverne.

PLANTEGNING OG OPSTREGNING AF BOGSTAVBANEN



Hvis muligt så sørg for lidt ekstra plads HER, så eleverne kan stå i hold.

- Arealet for banen kan både være kvadratisk eller rektangulært. Jo større banen er, desto mere bevægelse får eleverne.
- Start med at markere områdets omfang med kridt inden fejning og opstregning begyndes.
- Placer de 8 startfelter for enden af banen og streg dem op ved brug af halvdelen af skabelon nr. 52. Dvs. skabelonen skal være bukket sammen under opstregning af startfelterne. Hold ca. 1 meters afstand mellem hver startfelt.
- Til opstregning af bogstaverne benyttes skabelonerne nr. 01-33. Bogstaverne placeres vilkårligt på banen, men med minimum 3 meters afstand til startfelterne. Vend dem gerne samme retning, således at de er læselige når man står ved startfelterne.
- Placer først alle skabelonerne ud på området med en jævn afstand mellem hvert bogstav inden de males op. Farvevalg er vilkårligt.
- Hvis der er plads, kan der med fordel streges 2 sæt bogstaver på banen. Dette for at skabe mere bevægelse for børnene.
- Lad malingen tørre inden skabelonerne fjernes.

OVERSIGT OVER SKABELONERNE

