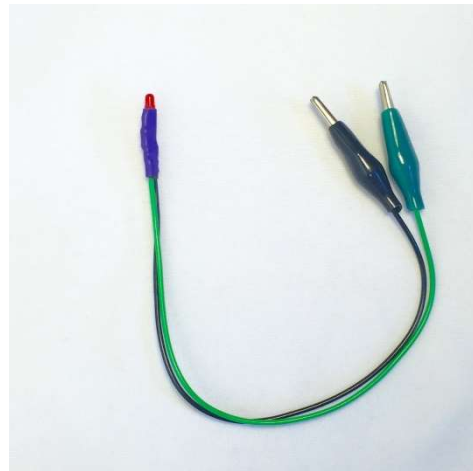
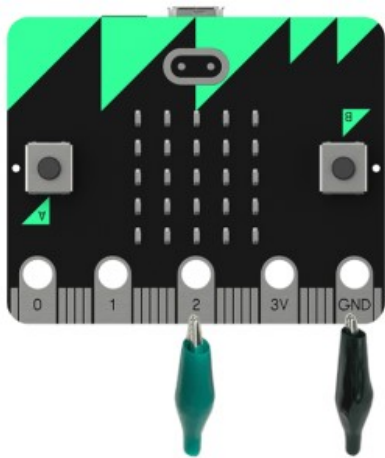


# Beskrivelse – LED (diode)



En "Light Emitting Diode" (LED) er en lille diode der kan lyse. Den har en høj lysstyrke og en svag strøm.

Den har en lille modstand i sig for at beskytte micro:bittens output.

Den sorte ledning skal til ground (GND).

Den grønne ledning skal til den pin som bliver brugt i programmet (pin 0, 1 eller 2).

For at tænde dioden skal man bruge de digitale blokke der kan sende et signal til dioden.

Koden herunder gør, at når der bliver trykket på "A" så tænder dioden, og hvis man trykker på "B" så slukker den.

