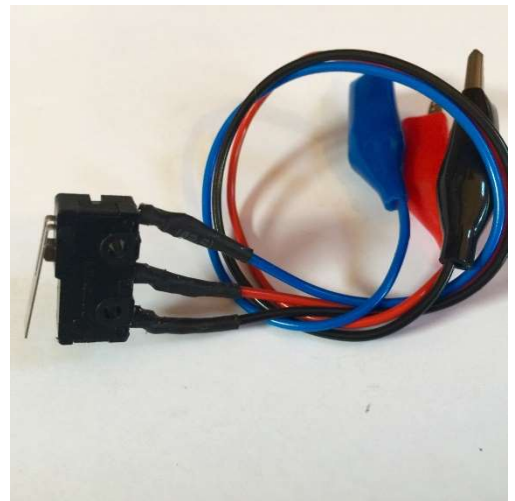
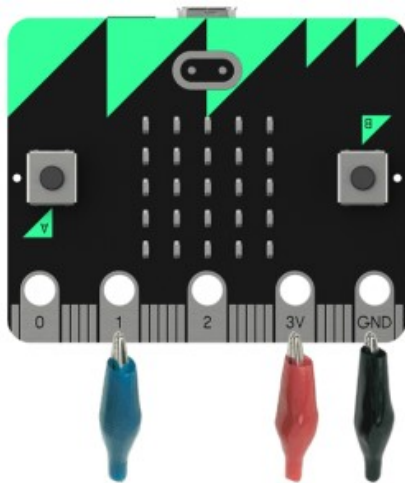


Beskrivelse – Micro-kontakt



Micro-kontakten er god hvis man skal finde ud af om kasser, skuffer eller døre bliver åbnet.

Den sorte ledning skal til ground (GND).

Den røde ledning skal til 3 volt (3v).

Den blå ledning skal til den pin som bliver brugt af programmet (pin 0, 1 eller 2).

Der sker ikke noget ved at man bytter om på den røde og sorte ledning.

Man skal dog passe på at man ikke kommer til at sætte en blå ledning til enten 3 volt (3v) eller ground (GND), da dette kan få micro:bitten til at gå i stykker.

Man skal bruge de digitale inputblokke til at læse sensorens værdi.



Når micro-kontakten ikke er trykket ind så vil den læse 0, og når den er trykket ind så vil den læse 1.

Hvis man skal have micro-kontakten et langt stykke fra selve micro:bitten (ca. 20 m), så kan de være man skal have en ekstra strøm kilde til, da spændingen kan falde så meget at den ikke vil registrere, om der kommer noget igennem.