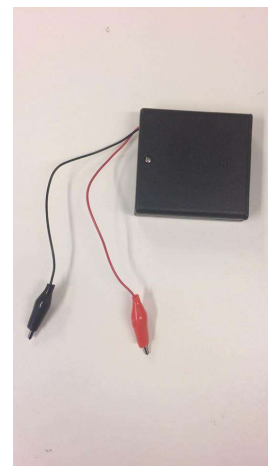
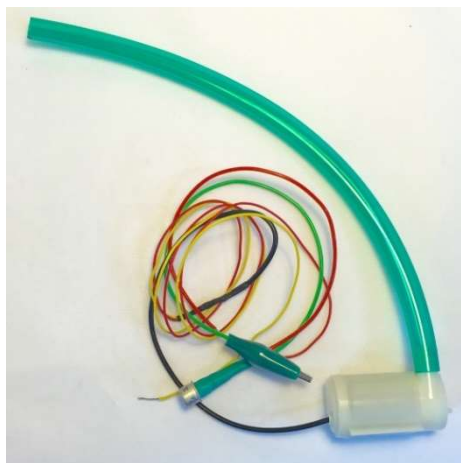
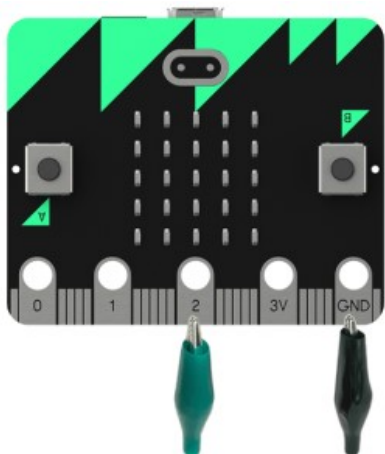
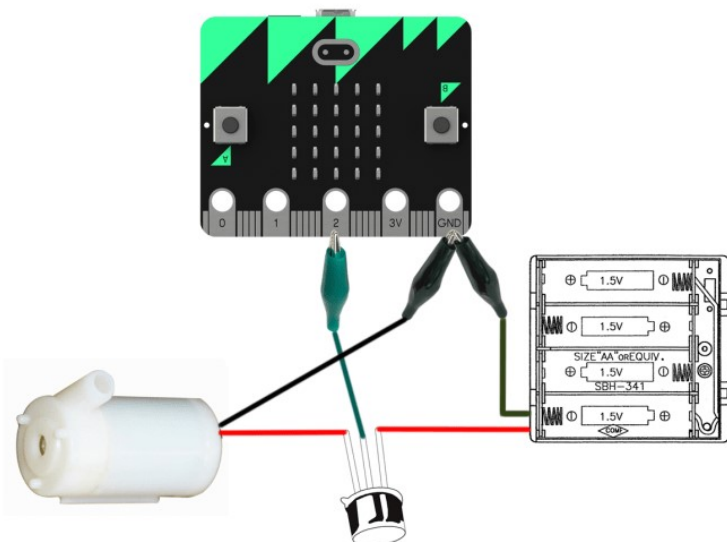


Beskrivelse – vand pumpe



Pumpen kan komme i vand. Den er designet for PH neutralt væske, rumtemperatur, ikke klisterende væsker. Den skal bruge omkring 6 volt (6v) til at køre.



Den sorte ledning skal til ground (GND).

Den grønne ledning skal til den pin der bliver brugt i programmet (pin 0, 1 eller 2).

Den røde ledning skal til den røde ledning på batteriet. Den sorte ledning på batteriet skal til ground (GND).

Den vil hovedsageligt blive brugt til at vande planter, drivhuse eller andre projekter der skal bruge en pumpe.

